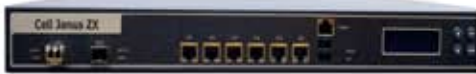


Cell Janus ZX

10 Gbps ネットワーク対応 Multi-WAN ロードバランサー (マルチホーミング)



概略

年々増大するネットワークトラフィック。これに対応すべく、データセンターでは 10Gbps の高性能スイッチの導入が進んでいます。

Cell Janus ZX は、10G ネットワークに対応した、高品質な「止まらないネットワーク」を構築し、お客様に先進的なクラウド環境構築を可能とするソリューションをご提供します。

Cell Janus 製品は独自に開発した CRiOS (Custom Real-time Intelligent Operation System) と IPPE (Intelligent Packet Processing Engine) が組み込まれたアプライアンス型次世代マルチホーミングの IP サービス・ゲートウェイです。

Cell Janus ZX は、10Gbps /6ポートまでのパフォーマンスをサポートしています。

リンクの障害時でもビジネスを止めず、企業とサービスプロバイダーへの品質レベルを保ったままトリプルプレイをサポートし、ダイナミック負荷分散(上り、下り両方向)、ステートフル FW、インテリジェント NAT (iNAT)、インテリジェント QoS (Quality of Service)、リンク監視、障害迂回等の先進的な機能を提供します。

Cell Janus 製品はバックアップ・リンク経由で上りトラフィックに指示を出し、内蔵された DNS サーバにより継続的なホスト・サーバへのアクセスをサポートします。

上り下り方向へのセッションによるダイナミック WAN 負荷バランス機能を含むことで増加する帯域サービスもサポートします。帯域の違いや上り下り帯域の違いがある複数の WAN 回線もサポートし、災害対策のための広域負荷分散機能も、業務継続に貢献します。

ZX の他に豊富なラインアップ(CX,EX,RX,TX.)を揃えています。拠点毎に最適機種の設置が可能です。大規模な国際ネットワークにおける Cell Janus 製品の導入やサービスプロバイダーは、ネットワーク経由ですべての Janus 機器を管理・集中監視・設定できる Cell NetsVision, iCMS-Janus の導入が可能です。

特徴

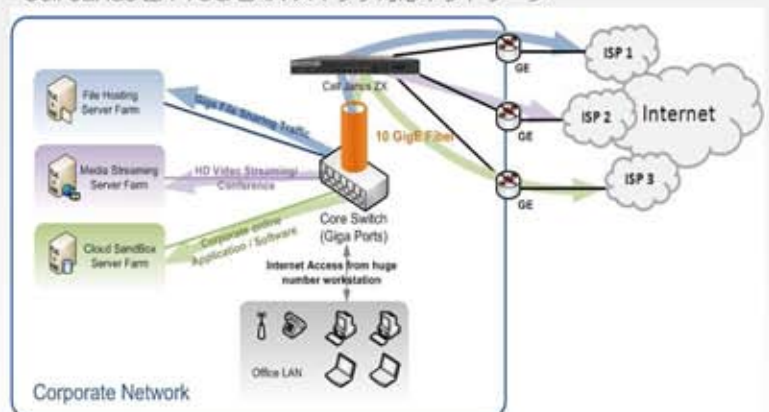
- 10 Gbps ネットワーク対応
- マルチホーミング
WAN の高信頼性と高速化を実現
複数 ISP 選択が可能
- WAN の種類を選ばない
無線, xDSL, ファイバー MPLS, ケーブル, T1/E1
- WAN ロードバランシング(負荷分散)
インバウンドとアウトバウンド対応
- 災害対策のための広域負荷分散
複数のデータセンターでリスク分散
- ロバスト性能 (Cell CRiOS & IPPE)
- DHCP, iNAT, DNS サーバ内蔵
Intelligent Routing, PPPoE, QoS & FW
- 日本語 GUI での容易な設定
- IPV6 サポート
- 充実した管理機能 (Cell iCMS-Janus)
- 日本国内 No.1 の豊富な導入実績

アプリケーション

Cell Janus ZX 広域負荷分散 (グローバル・ロードバランス)



Cell Janus ZX 10G LAN スイッチ対応ネットワーク



ハードウェア仕様書

製品シリーズ
製品名
帯域幅

**Cell Janus ZX
ZX-6-4000
4Gbps**

**Cell Janus ZX
ZX-6-6000
6Gbps**

ハードウェアアプライアンス



ハードウェアシステム

1U Rack-mounted
Intel Based

1U Rack-mounted
Intel Based

物理インターフェース

6 x GE Ports, 1 x 10G (10G SFP+ SR)
6 WAN (GE) + 1 LAN (10G)

6 x GE Ports, 1 x 10G (10G SFP+ SR)
6 WAN (GE) + 1 LAN (10G)

Extension

2 x USB ports

2 x USB ports

システムコンソール

Serial console port RS232 (RJ45)

Serial console port RS232 (RJ45)

機器冗長化&電源冗長化

Yes

Yes

液晶パネル表示

Yes

Yes

機器寸法(LxWxH)

406 x 443 x 44 mm

406 x 443 x 44 mm

重量

7.8 kg

7.8 kg

パフォーマンス

最大 4Gbps, 2000K セッション

最大 6Gbps, 2000K セッション

電源電圧

Load-sharing, Hot-swap, dual-feed
1U ATX SPS/275W

Load-sharing, Hot-swap, dual-feed
1U ATX SPS/275W

入力電源

Dual feed AC100-240V@50Hz -60Hz

Dual feed AC100-240V@50Hz -60Hz

動作環境

温度: 0°C to 40°C
湿度: 20% to 90% RH

温度: 0°C to 40°C
湿度: 20% to 90% RH

保管環境

温度: -10°C to 70°C
湿度: 5% to 95% RH

温度: -10°C to 70°C
湿度: 5% to 95% RH

規制基準

FCC, CE, RoHS, VCCI

FCC, CE, RoHS, VCCI

正面



裏面



システム仕様書

システムオペレーションシステム

- Cell CRiOS (Custom Real-time Intelligent OS)
- Cell IPPE (Integrated Packet Processing Engine)

オペレーションモード

- Up to 8 Ethernet WAN ports (with fiber ports)
- Automatic backup
- Automatic VPN backup: Janus + VPN device
- Dynamic session-based load balancing
- Per link configuration: NAT, PPPoE, Firewall

WAN 負荷分散

- Inbound & outbound traffic
- Session-by-Session
- IP Mapper & DNS Mapper technology
- Inbound with Weighted Round Robin, Specified Order, Downstream / Upstream Threshold, Downstream / Upstream Equalized
- Outbound with Weighted Round Robin, Downstream / Upstream Equalized, Downstream / Upstream Threshold, Session Equalized, Auto Path/Hop Priority

広域負荷分散(グローバル・ロードバランス)

- Distributed Data-centers load sharing
- Automatic Data-center disaster recovery
- Load balancing with Weighted Round Robin, Link Priority, Auto Path/Hop Priority
- External and internal servers health monitoring

リンクモニター

- Connection to nearest router
- Reachability of up to 4 configurable IPs/host names
- Remote TCP/UDP port monitoring
- Remote HTTP/DNS service monitoring

IP フォワーディング

- Static routing, LAN-side routing
- L4 Source routing with dynamic link assignment
- L4 Destination routing with end point monitoring
- Transparent mode on WAN 1
- iNAT: none, 1-to-1, Many-to-1, Many-to-Many
- NAT ALGs: H.323, FTP, SIP
- IPv4/IPv6 Transition
- IPSec pass through and port forward
- Reverse NAT
- IP Mapper for load balancing & backup
- GRE Tunneling

WAN IP アサイン

- Direct Ethernet / PPP over Ethernet
- Static IP / DHCP / PPPoE static IP override
- IPv4/IPv6 Dual Stack
- IPv6 in IPv4 Tunneling

LAN IP アサイン

- Up to 8 full Class-A, B, or C Subnets
- DHCP server / DHCP relay
- IPv6 Auto-Configuration

ファイヤーウォール

- Stateful inspection and intrusion detection
- Policy based with access control, DOS protection
- WAN port / DMZ port forwarding security: WAN to WAN port packet forwarding prohibited
- DMZ support
- Reporting Security log to external syslog server

DNS サーバ

- Public & private addressing
- Dynamic DNS Client and Server
- High Availability Inbound Load balancing
- Network Address Translation from IPv6 Clients to IPv4 Servers

帯域管理

- Class-based bandwidth control on each WANs
- Latency guaranteed

コンフィグレーション/自己診断

- Cell Janus web-based GUI, SSL secured, SSH
- SNMPv3: MIB I, II, Enterprise
- System diagnostic via serial console port

ハイアベイラビリティ (HA)

- VRRP (Virtual Redundant Router Protocol)
- Require 2 same model devices: e.g. TX + TX

ログとレポート管理

- SNMP traps, email alert on system status change, internal or external syslog server
- Real time system traffic dashboard
- Reporting on total utilization, link utilization and day, week, month usage charts
- Reporting on total session, link session and day, week, month usage charts

Cell Janus センター監視

- Cell iCMS-Janus management for all Janus models
- Support remote configuration, monitoring and reporting

Cell NetsVision, iCMS-Janus 仕様書

Intelligent Cell Management System (iCMS) は、高いパフォーマンスと拡張性を持つ Cell 製品の操作やアドミッション管理等の、総合集中管理ソフトウェアプラットフォームです。この iCMS-Janus は、主にネットワークのビジュアル化・死活監視・パフォーマンス管理・コンフィグレーション、そしてサービスプロバイダー向けにネットワーク管理機能を提供します。集中管理の Cell iCMS-Janus によって、Cell Janus 製品を、機器の状態・設定情報・DB情報・死活情報・アラーム情報などを、遠方から監視することが可能です。

Cell Technology 社

本社: 香港 SAR 拠点: 日本、米国、台湾、業務内容: IP ネットワーク&セキュリティ市場向けプラットフォーム(ソフトウェア、ハードウェア)の設計、開発、販売、主な製品: Cell IPS, Janus, iCMS.

ネットワークパフォーマンス、ネットワークセキュリティ、信頼性、IP サービスの品質を主眼にした製品開発 詳細情報: www.cell-technology.jp お問い合わせ: sales@cell-technology.jp

Cell Janus Datasheet - ZX-IP-2013-05 Copyright © 2013 Cell Technology Limited. All rights reserved. Specifications are subject to change without notice.